



NEWSLETTER

DEZEMBRO 2025

E.BEL

EM DESTAQUE

Natal no Golden Eagle





NEWSLETTER

DEZEMBRO 2025

E.BEL

sumário

BREVES

Pequenas notícias sobre o mundo BEL

4.

EM DESTAQUE

O Natal do Grupo Bel no Golden Eagle

6.

RESPONSABILIDADE SOCIAL

Colaboradores do Grupo BEL
alegram Natal das crianças.

10.

FICHA TÉCNICA

PROPRIEDADE: Grupo BEL REDAÇÃO: Dep. de Comunicação

DESIGN E PAGINAÇÃO: Dep. de Marketing TIRAGEM: Digital CONTACTOS: comunicacao@grupobel.pt

Novas integrações no Grupo BEL

Fechamos o ano com novas caras a juntar-se às equipas do Grupo BEL, mostrando que 2025 termina com energia renovada e espaço para crescer. Damos as boas-vindas a Amândio Gonçalves, na Grudisul; Rui Fonseca, na Comsoftweb; Tânia da Silva, da Alcigarve; ao Tomás Salgueiro na Grudisul; a Leonor da Silva que se junta à Loja Com História Costa & Diogo; e a Muhammad Ismaeel, Nuno Vinagre, Larissa da Silva, Cleuma Fernandes, Alan Vali, Pedro Rocha e Zélia Bento que reforçam a equipa da Amaral & Filhos.

Entramos em 2026 com mais talento a bordo, prontos para continuar a construir a conjunto.



CONDIÇÕES ESPECIAIS

No âmbito do plano de benefícios do Grupo BEL, os colaboradores podem aceder a condições exclusivas NOS na adesão a pacotes NET + TV + VOZ + MÓVEL. Entre as vantagens disponíveis estão 24 meses de Disney+, 24 meses de Canais TV Cine, um vale de €150 em equipamentos, €10 de desconto mensal nos pacotes e €5 de desconto mensal no Alarma Inteligente NOS Securitas.

Estas condições aplicam-se a novas adesões. Para quem já é cliente NOS, existe também a possibilidade de rever e melhorar as condições atuais através do contacto direto com a operadora.

GRUPO BEL APOIA PROGRAMA REDESCOLAS ANTICORRUPÇÃO NO DIA INTERNACIONAL CONTRA A CORRUPÇÃO

No passado 9 de dezembro, assinalou-se o Dia Internacional Contra a Corrupção, e neste âmbito o Grupo BEL voltou a associar-se à All4Integrity, desta vez apoiando o programa RedEscolas Anticorrupção, uma iniciativa que promove a literacia anticorrupção junto de alunos do 7.º ao 12.º ano, em escolas públicas, privadas, profissionais e internacionais.

O programa tem como objetivo despertar a consciência dos mais jovens para o valor do bem comum, do espaço público e da integri-

dade, incentivando atitudes responsáveis e uma cultura de transparência desde cedo. Este ano, o RedEscolas Anticorrupção ganha ainda mais relevância, ao ver os seus temas integrados na Estratégia Nacional de Educação para a Cidadania e nas Aprendizagens Essenciais.

Grupo BEL na conferência “Segurança no Retalho e Grande Consumo”

O Tiago Fernandes, Diretor do Departamento de IT do Grupo BEL, foi orador na 3.ª edição da conferência “Segurança no Retalho e Grande Consumo – Do Risco à Resposta: Segurança Inteligente no Retalho”, organizada pela Security Magazine.

Na sessão “Transformação Digital Segura: Como o IT impulsiona a Confiança no Retalho”, partilhou uma visão prática e estratégica sobre o papel da tecnologia na proteção de

dados, na cibersegurança e na adaptação às novas exigências legais no setor. A intervenção destacou como o IT pode ser motor de confiança digital e resiliência operacional num setor cada vez mais exigente e digitalizado.

O Natal do Grupo Bel no Golden Eagle



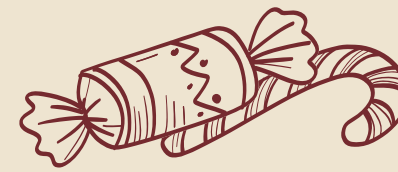
O Natal chegou novamente ao Golden Eagle e, como já vem sendo tradição, trouxe sol em vez de chuva. Há algo de especial neste encontro anual, como se o espírito natalício se antecipasse ao calendário só para acolher os colaboradores do Grupo BEL com luz e alegria. Este ano, o dia mais esperado voltou a reunir centenas de pessoas num cenário de natureza e futuro: o espaço em desenvolvimento do grande projeto imobiliário do Grupo BEL, em Rio Maior. O evento contou ainda com o apoio da Vitorino Seguros, parceira especializada em soluções de proteção e seguros para empresas e particulares, que se associou ao Grupo BEL neste dia especial.



Logo pela manhã, começaram a chegar os autocarros com colaboradores vindos de norte a sul. À medida que atravessavam os portões do Golden Eagle, iam sendo recebidos por lagos serenos, vegetação cuidada e um ambiente que convida à celebração. Ainda antes do almoço, os convidados foram recebidos com aperitivos, e pelo carismático apresentador Fernando Pereira, que conduziu todo o evento com a energia e irreverência que lhe são

aposta contínua na inovação e o papel fundamental de cada equipa na construção de um grupo que se quer sólido, ágil e com impacto real. Num discurso direto e próximo, agradeceu o esforço coletivo e lançou o desafio para um 2026 com ainda mais conquistas.

Com o apetite aberto, chegou o momento do almoço. O ambiente era de festa: entre conversas, reencontros e risos, partilharam-se sabores típicos desta época e histórias de um ano que passou depressa. A refeição, servida com o profissionalismo e cuidado habitual, recebeu elogios de todos. E quando parecia que o melhor já tinha passado... veio a surpresa.



reconhecidas. Apresentador em palco, é também imitador, cantor e artista multifacetado com décadas de carreira na música e televisão portuguesa. Foi ele o elo entre os vários momentos do dia, e o primeiro a dar as boas-vindas aos presentes. Seguiu-se a intervenção de Marco Galinha, fundador e CEO do Grupo BEL, que fez o balanço do ano. Destacou o crescimento das empresas, a



DE EMPRESA EM EMPRESA, PERGUNTA EM PERGUNTA

Com o objetivo de dinamizar o evento de forma diferente, foi lançado o Quiz Jingle BEL Fest 2025, um momento que combinou conhecimento, diversão e... competição amigável. Em celebração dos 24 anos do Grupo BEL, foram feitas 24 perguntas sobre o universo BEL: das lojas Poupança aos projetos espaciais, passando pela história do Grupo, os seus marcos e até curiosidades sobre produtos exclusivos ao Grupo.

As regras eram simples: quem respondesse certo, e mais depressa, somava mais pontos. O entusiasmo foi geral e, durante alguns minutos, todos os olhares estiveram presos no ecrã. Para muitos, foi também uma forma divertida de descobrir mais sobre outras empresas do Grupo e sobre a diversidade de áreas em que o BEL atua. O quiz mostrou que há muito talento... e também muita memória por aqui! Quer tentar também? Partilhamos algumas das perguntas.



1. qual o propósito presente na estratégia de sustentabilidade, comum a todos no grupo bel?
a. Um por todos e todos por um
b. Gerar impacto positivo para uma economia mais justa e sustentável
c. A união faz a força
d. A determinação de hoje forja o sucesso de amanhã
2. em que distrito fica localizada a loja poupança mais recentemente inaugurada?
a. Algarve b. Coimbra c. Lisboa d. leiria
3. os botânicos do gin amicus crescem em que serra?
a. Serra da Gardunha b. Serra da Estrela
c. Serra do Sicó d. Serra do Caldeirão
4. em direção a que planeta está atualmente a viajar a missão bepicolombo, na qual a active space technologies participou?
a. Saturno b. Marte c. Mercúrio d. Mênus
5. qual foi o primeiro nome do grupo bel?
a. Belinho b. Eurobel c. Superbel d. Bel Network Solutions
6. quantos hectares tem o golden eagle?
a. 490 b. 550 c. 600 d. 720
7. porque juntos somos sempre mais fortes. fundimos duas das nossas grandes empresas recentemente. quais foram?
a. Bel Distribuição e Augusto Duarte Reis
b. VASP Premium e VASP Expresso
c. Poupança e Central Cash
d. SDT – Distribuição e Augusto Duarte Reis
8. um espaço com 3900 m2 e mais de 10.000 referências, eram só verde, mas agora dedicam-se ao vermelho...
a. Poupança b. SDT-ADR c. Bel Distribuição d. Central Cash
9. O pico do trabalho começa às tantas da noite, e são os responsáveis pela impressão das notícias diárias que circulam pelo nosso país.
a. Naveprinter b. VASP
c. Tribuna da História d. Aximage
10. e para finalizar... qual o tema principal do hino do grupo bel, interpretado por João Gil?
a. Logística b. Inovação c. Orquestra d. Soluções Sustentáveis



MÚSICA E UMA PISTA CHEIA

Depois da competição saudável, a festa continuou com mais música e emoções. A jovem Sofia, já conhecida de edições anteriores, voltou a subir ao palco, e voltou a surpreender. Com segurança e talento, interpretou dois temas que cativaram o público e provaram que o Grupo BEL tem mesmo uma nova estrela a brilhar.

A seguir, o próprio Fernando Pereira trocou o papel de apresentador pelo de artista e brindou todos com a sua versatilidade musical. Entre imitações, cantorias e momentos de humor, a animação foi crescendo até à chegada do último artista da noite: DJ Nuno Remix. Com ele, a festa entrou no modo total: música alta, luzes a brilhar e todos na pista de dança. A pista de dança transformou-se no centro do universo BEL, ao som de êxitos que atravessaram gerações. E assim se passou mais um Almoço de Natal, num ambiente de descontração e celebração, que só um grupo com esta diversidade e espírito podia proporcionar.

Colaboradores do Grupo BEL alegam Natal das crianças



Como já é tradição desta quadra festiva, o Grupo BEL desafia os seus colaboradores a contribuírem para melhorar o Natal de quem mais precisa. Este ano, o convite era para dar uma segunda vida aos brinquedos em bom estado. A recolha decorreu em todas as empresas do Grupo entre 9 e 12 de dezembro e o resultado, como já é habitual, foi de um enorme gesto de solidariedade dos colaboradores da empresa. Os beneficiários desta campanha foram as associações Obra Padre Serra – Lar de São Martinho, em Coimbra, e a Mercearia Social da Penha de França, em Lisboa. A Obra do Padre Serra acolhe e dá assistência a crianças e jovens destituídos de um meio familiar normal, ou em situação de risco moral ou físico e de emergência social. A Mercearia Social da Penha de França, situada no bairro da Quinta do Lavrado, foi criada em 2017 para oferecer bens essenciais, maioritariamente alimentos (incluindo para os animais de companhia) e produtos de higiene, a pessoas e famílias previamente referenciadas pelos serviços de ação social, numa

perspetiva condigna e integradora. No caso da Mercearia Social, para além dos brinquedos, o Grupo BEL fez um donativo de bens alimentares para serem distribuídos aos beneficiários da instituição.



